

Pavimentos Industriales

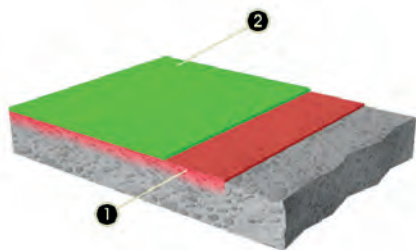


APLICACIONES SISTEMAS BYOND

**SUELOS INDUSTRIALES
APARCAMIENTOS Y GARAJES
SUELOS PARA LA ALIMENTACIÓN
SEÑALIZACIÓN
SUELOS AGRO-ALIMENTARIOS
SUELOS DECORATIVOS
SUELOS DEPORTIVOS
PAREDES
RAMPAS
SUELOS ALTAS TEMPERATURAS
SUELOS BAJAS TEMPERATURAS
SUELOS ANTIDESLIZANTES
IMPERMEABILIZACIONES
SUELOS AUTONIVELANTES DE
ALTA PLANIMETRIA**

SISTEMA BYOPOX W

Sistema BYOPOX (con certificado alimentario para pavimentos y clasificación BFL-S1 de reacción al fuego)



Consumos:

1. Byopox 150 g/m².
2. Byopox 150 g/m².

Sobre una superficie pulida, consolidada, limpia y seca; aplicar a modo de imprimación mediante rodillo, la pintura para pavimentos Byopox diluida con un 10% de agua, con un rendimiento de 150 g/m². Al día siguiente aplicar una segunda capa de pintura Byopox diluida con un 10% de agua y con igual rendimiento.

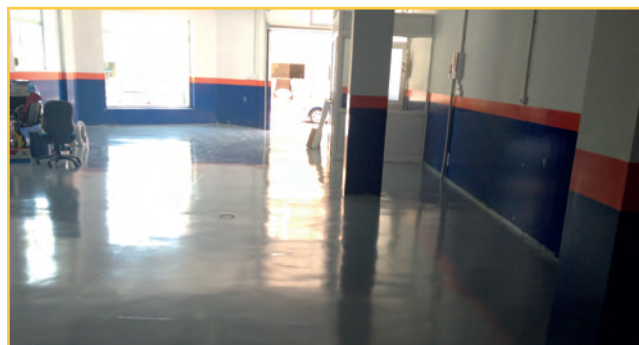


PROPIEDADES / VENTAJAS

- Anti polvo y resistente a la abrasión
- Fácil limpieza y mantenimiento
- Acabado liso o antideslizante
- Colores carta
- Sistemas económicos
- Aplicación sencilla (rodillo o airless)
- Sellado de superficie de hormigón
- Terminación brillante
- Cumple con la legislación exigida por CTE respecto a la resistencia al fuego para suelos de aparcamientos, con clasificación BFI S1.
- Cumple con la legislación exigida para estar contacto con productos alimentarios ya que cumple con la normativa según RD 118/2003 y directiva 2002/72/CE, norma UNE-EN 1186.

CAMPOS DE APLICACIÓN:

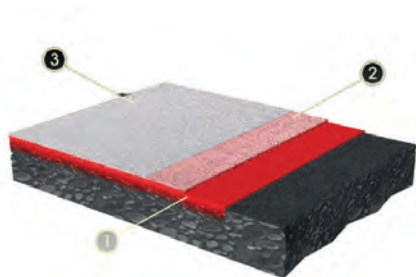
Revestimiento de pavimentos y paredes de hormigón, industria química, farmacéutica, hospitales, aparcamientos, almacenes, talleres, naves industriales, etc. Sólo en interiores.



SISTEMA BYOPOX W ANTIDESLIZANTE

Sistema BYOPOX (clasificación de resbaladidad C3, con certificado alimentario para pavimentos y clasificación BFL-S1 de reacción al fuego)

Sobre una superficie pulida, consolidada, limpia y seca; aplicar a rodillo la pintura para pavimentos Byopox, con un rendimiento de 200 g/m². A continuación saturar con árido (granulometría 0.4-0.9 o 0.6). (Consumo: 1,5 kg/m²). Al cabo de 10 horas, aspirar el árido sobrante, y para finalizar aplicar una mano de pintura Byopox a labio de goma, o dos manos a rodillo. (Consumo: 300 g/m²)



Consumos:

1. Byopox 200 g/m².
2. Arena sílice 0,3 mm 1,5 kg/m²
3. Byopox 300 g/m².

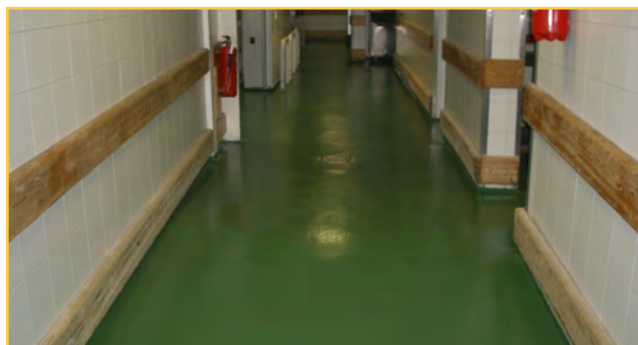


PROPIEDADES / VENTAJAS

- Anti polvo y resistente a la abrasión
- Fácil limpieza y mantenimiento
- Acabado antideslizante
- Espesor 1mm.
- Colores carta
- Sistemas económicos
- Aplicación sencilla (rodillo o airless)
- Sellado de superficie de hormigón,terrazo
- Terminación brillante
- Cumple con la legislación exigida por CTE respecto a la resistencia al fuego para suelos de aparcamientos, con clasificación BFI S1.
- Cumple con la legislación exigida para estar contacto con productos alimentarios ya que cumple con la normativa según RD 118/2003 y directiva 2002/72/CE, norma UNE-EN 1186.

CAMPOS DE APLICACIÓN:

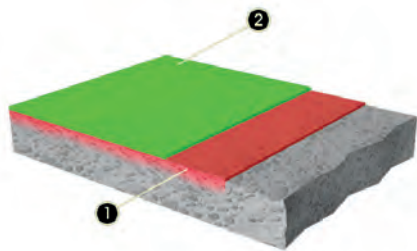
Revestimiento de pavimentos de hormigón,terrazo,gres industria química, farmacéutica, hospitales, aparcamientos, almacenes, talleres, naves industriales, etc. Sólo en interiores.



SISTEMA BYOPOX BARNIZ

Sistema BYOPOX BARNIZ SR (con certificado alimentario para pavimentos y clasificación BFL-S1 de reacción al fuego)

Sobre una superficie pulida, consolidada, limpia y seca; aplicar a modo de imprimación mediante rodillo, el barniz Byopox diluido con un 25% de agua, con un rendimiento de 100 g/m². Al día siguiente aplicar una segunda capa del barniz Byopox diluido con un 20% de agua y con igual rendimiento.



Consumos:

1. Byopox barniz S.R 100 g/m².
2. Byopox barniz S.R 100 g/m²



PROPIEDADES / VENTAJAS

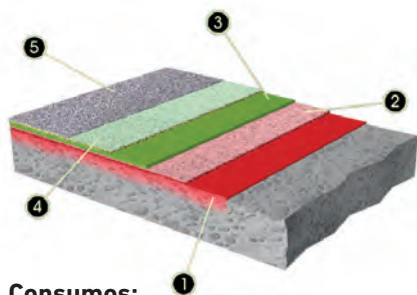
- Anti polvo y resistente a la abrasión
- Fácil limpieza y mantenimiento
- Acabado liso
- Colores (transparente)
- Sistemas económicos
- Aplicación sencilla (rodillo o airless)
- Sellado de superficie de hormigón
- Terminación brillante
- Cumple con la legislación exigida por CTE respecto a la resistencia al fuego para suelos de aparcamientos, con clasificación BFI S1.
- Cumple con la legislación exigida para estar contacto con productos alimentarios ya que cumple con la normativa según RD 118/2003 y directiva 2002/72/CE, norma UNE-EN 1186.

CAMPOS DE APLICACIÓN:

Revestimiento de pavimentos y paredes de hormigón, industria química, farmacéutica, hospitales, aparcamientos, almacenes, talleres, naves industriales, etc. Sólo en interiores.



SISTEMA BYOPOX MULTICAPA



Consumos:

1. Byopox imprimación 200 g/m²
2. Byopox imprimación 700 g/m²
3. Arena sílice:
0,6 o 04-09 mm 700 g/m²
4. Arena sílice:
0,6 o 04-09 mm 3 kg/m²
5. Byopox S.R 600 g/m²

Sistema BYOPOX MULTICAPA antideslizante (clasificación de resbaladizidad C3, con certificado alimentario para pavimentos y clasificación BFL-S1 de reacción al fuego)

Sobre una superficie pulida, consolidada, limpia y seca; aplicar a rodillo la imprimación Byopox, con un rendimiento de 200 g/m². A continuación aplicar a llana plana una mezcla de pintura para pavimentos Byopox más árido (granulometría 0.4-0.9 o 0.6) en una relación 1 a 1 y con un consumo de 700 g de pintura más 700 g de árido por m². Seguidamente saturar con árido (granulometría 0.4-0.9 o 0.6). (Consumo: 3 kg/m²). Aspirar las partículas sobrantes y, para finalizar, sellar con pintura Byopox aplicada a labio de goma. (Consumo: entre 500 y 600 g/m²)

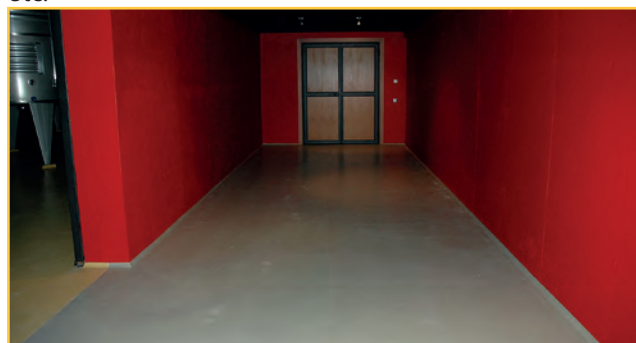


PROPIEDADES / VENTAJAS

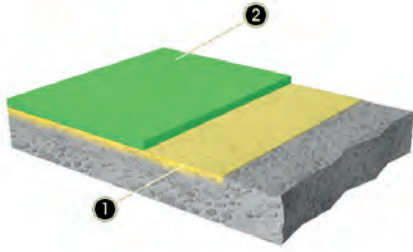
- Alta resistencia química y mecánica
- Espesores variables
- Anti polvo y resistente a la abrasión
- Fácil limpieza y mantenimiento
- Acabado antideslizante
- Colores carta
- Aplicación sencilla (manual)
- Sellado de superficie de hormigón
- Terminación brillante o mate.
- Cumple con la legislación exigida por CTE respecto a la resistencia al fuego para suelos de aparcamientos, con clasificación BFL S1.
- Cumple con la legislación exigida para estar en contacto con productos alimentarios ya que cumple con la normativa según RD 118/2003 y directiva 2002/72/CE, norma UNE-EN 1186.

CAMPOS DE APLICACIÓN:

Para la reparación de suelos industriales. Es utilizable en zonas donde se requiera resistencia al tráfico pesado, como industria alimentaria, naves industriales, cocinas industriales, complejos cárnicos, pescaderías, salas de elaborados, zonas de carga y descarga en industrias o supermercados, etc.



SISTEMA BYOPUR INDUSTRY 3C POLIURETANO CEMENTO

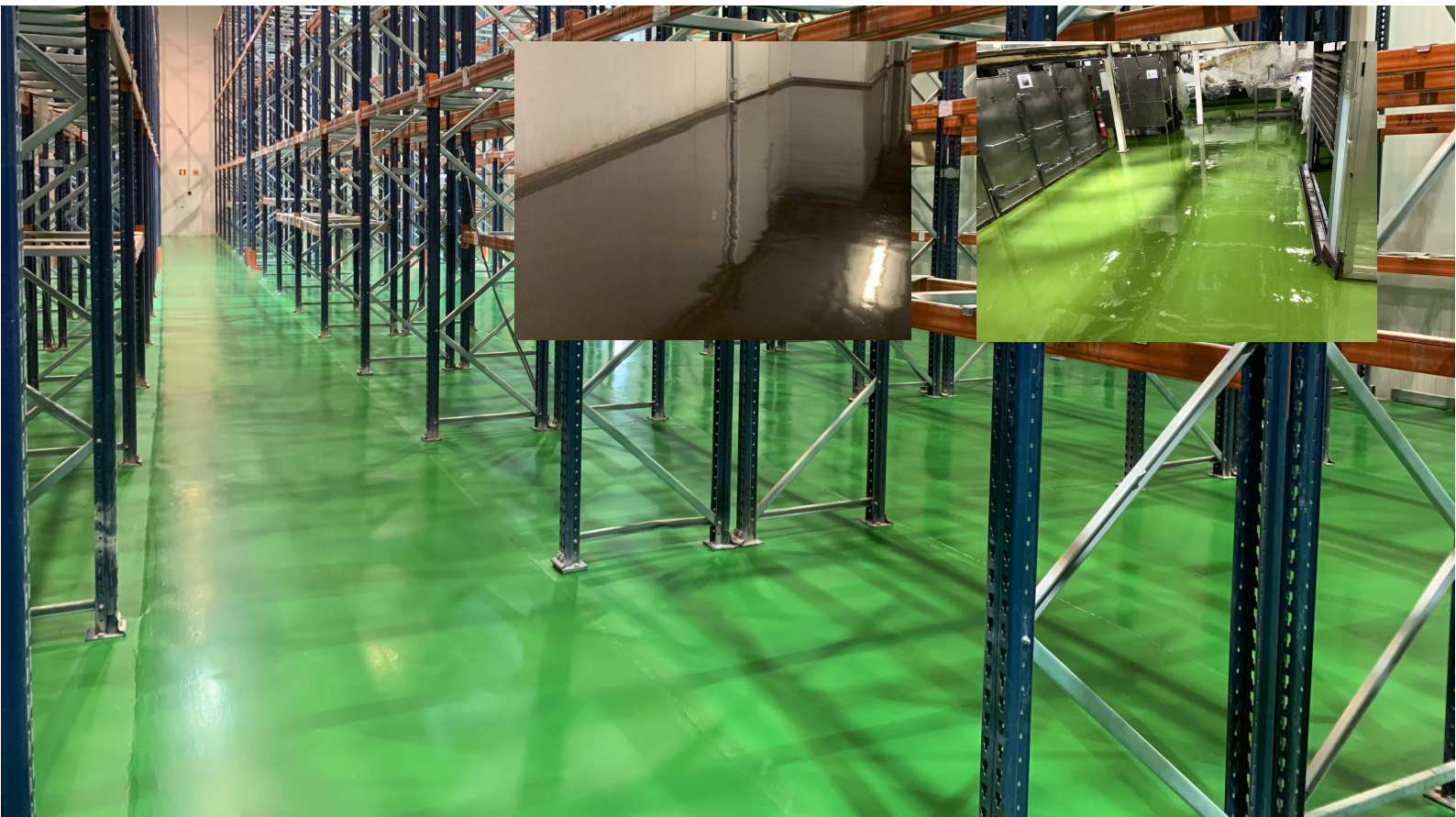


Consumos:

1. Byopox 200 g/m². kg/m²
2. Autonivelante epoxi-cemento 8 kg/m²

Sistema AUTONIVELANTE (EPOXI CEMENTO) (con certificado alimentario para pavimentos, clasificación BFL-s1 de reacción al fuego y clasificación de resbaladicidad C2)

Sobre una superficie consolidada, pulida, limpia y seca; aplicar a rodillo la imprimación Byopox con un rendimiento de 200 g/m². Mezclar los componentes A y B: (6,8 partes del Comp.A- 4 partes del Comp.B), con ayuda de un agitador a bajas revoluciones, evitando la entrada de aire en la mezcla. Verter la mezcla en un mezclador y añadir los componentes C y D: (26 partes del Comp. C – 0,7 parte del Comp. D), en agitación hasta conseguir un mortero homogéneo. Extender el mortero sobre el suelo con una llana dentada (max espesor de 4 mm), y pasar el rodillo de púas para eliminar el aire ocluido. Si es necesaria una segunda capa, saturar la primera capa con árido de 1 mm y al cabo de 24 h. recoger el árido sobrante y aplicar la segunda capa. (Consumo: 1.8-2 kg/m² por cada mm de espesor de los componentes A+B+C+D.)

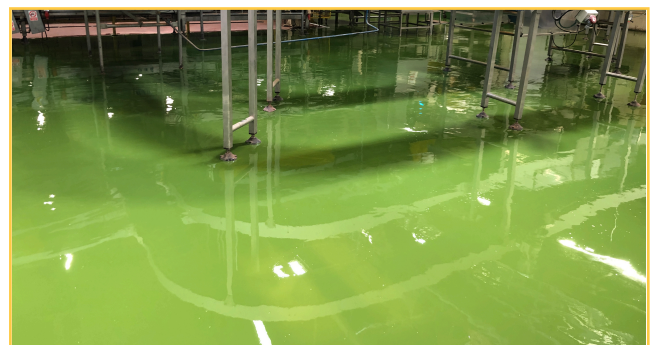


PROPIEDADES / VENTAJAS

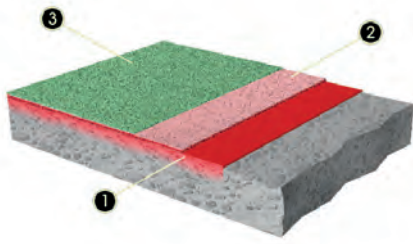
- Excelente adherencia sobre hormigón húmedo.
- No desprende olor (sin disolventes orgánicos)
- Muy buena capacidad autonivelante
- Resistencias mecánicas mejoradas (respecto al hormigón)
- Elevada permeabilidad al vapor de agua.
- Resistencia térmica a vertidos ocasionales de líquidos calientes.

CAMPOS DE APLICACIÓN:

Se utiliza como capa de nivelación sobre soportes cementosos húmedos o secos. Una vez totalmente curada, la capa de producto presenta resistencia térmica superficial a los derrames ocasionales de agua hasta 90°C y de aceite hasta 120°C.



SISTEMA BYOPUR PINTURA 1C



Consumos:

1. Byopox imprimación 150 g/m².
2. Byopur 80 g/m².
2. Byopur 80 g/m².

Sistema Byopur colores (clasificación de resbaladicidad C2, con certificado alimentario para pavimentos y clasificación BFL-S1 de reacción al fuego)

Sobre una superficie pulida, consolidada, limpia y seca; aplicar a rodillo la imprimación Byopox, con un rendimiento de 150 g/m². A continuación, aplicar dos capas de pintura para pavimentos Byopur color diluida con un 15% de agua y con un rendimiento de 80 g/m² por mano.



PROPIEDADES / VENTAJAS

- Exterior e interior
- Alta resistencia mecánica
- Resistencia a los rayos ultravioleta
- Anti rayado
- Anti polvo y resistente a la abrasión
- Fácil limpieza y mantenimiento
- Acabado antideslizante
- Colores carta
- Aplicación (rodillo)
- Terminación mate, brillante, colores satinados.
- Cumple con la legislación exigida por CTE respecto a la resistencia al fuego para suelos de aparcamientos, con clasificación BFL S1.
- Cumple con la legislación exigida para estar contacto con productos alimentarios ya que cumple con la normativa según RD 118/2003 y directiva 2002/72/CE, norma UNE-EN 1186.

CAMPOS DE APLICACIÓN:

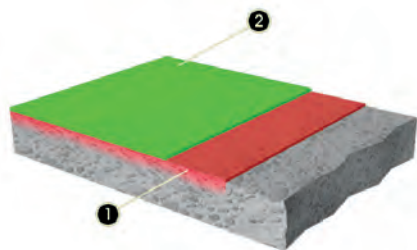
Se utiliza para el sellado final de soleras de hormigón, asfalto, slurry, hormigón pulido e impreso, gres, terrazo, piscinas, parking, impermeabilizaciones, pavimentos deportivos y en general todo tipo de superficies mine-ales imprimadas en interiores o exteriores. Se utiliza también como capa de sellado en sistemas epoxi-cemento y sistemas a base de resinas epoxi o poliuretano.



SISTEMA BYOPUR BARNIZ

Sistema Byopur BARNIZ (clasificación de resbaladicidad C2, con certificado alimentario para pavimentos y clasificación BFL-S1 de reacción al fuego)

Sobre una superficie pulida, consolidada, limpia y seca; aplicar a rodillo el barniz Byopur, mate o brillante, diluido con un 15% de agua y con un rendimiento de 60 g/m². Al día siguiente aplicar una segunda capa de barniz Byopur diluido con un 10% de agua y con igual rendimiento.



Consumos:

1. Byopur transparente 60 g/m².
2. Byopur transparente 60 g/m²

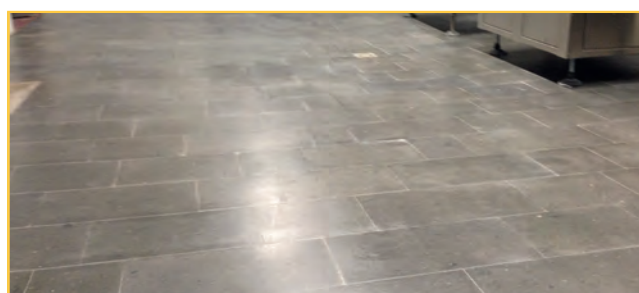


PROPIEDADES / VENTAJAS

- Exterior e interior
- Alta resistencia química y mecánica
- Resistencia a los rayos ultravioleta
- Anti rayado
- Espesor micras.
- Anti polvo y resistente a la abrasión
- Fácil limpieza y mantenimiento
- Acabado mate, brillante y satinado.
- Colores carta
- Aplicación (rodillo)
- Cumple con la legislación exigida por CTE respecto a la resistencia al fuego para suelos de aparcamientos, con clasificación BFL S1.
- Cumple con la legislación exigida para estar contacto con productos alimentarios ya que cumple con la normativa según RD 118/2003 y directiva 2002/72/CE, norma UNE-EN 1186.

CAMPOS DE APLICACIÓN:

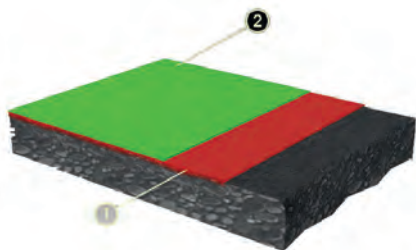
Se utiliza para el sellado final de soleras de hormigón, asfalto, slurry, hormigón pulido e impreso, gres, terrazo, piscinas, parking, impermeabilizaciones, pavimentos deportivos y en general todo tipo de superficies mine-rales imprimadas en interiores o exteriores. Se utiliza también como capa de sellado en sistemas epoxi-cemento y sistemas a base de resinas epoxi o poliuretano.



SISTEMA BYOPOX REVESTIMIENTO

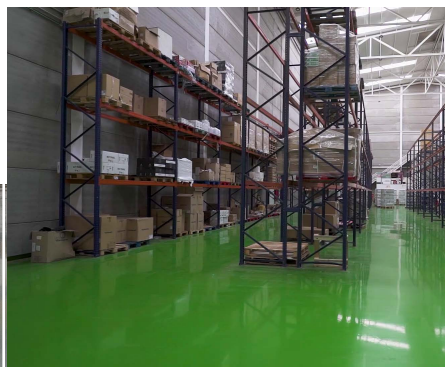
Sistema Byopox REVESTIMIENTO 100% SÓLIDOS

Sobre una superficie pulida, consolidada, limpia y seca; aplicar a rodillo la imprimación Byopox, con un rendimiento de 200 g/m². Al día siguiente aplicar una segunda capa de resina Byopox 100S con igual rendimiento.



Consumos:

1. Byopox-imprimacion 200 g/m².
2. Byopox 100S 200 g/m²



PROPIEDADES / VENTAJAS

- Alta resistencia química y mecánica
- Anti polvo y resistente a la abrasión
- Fácil limpieza y mantenimiento
- Acabado liso
- Colores carta
- Aplicación rodillo
- Terminación brillante.

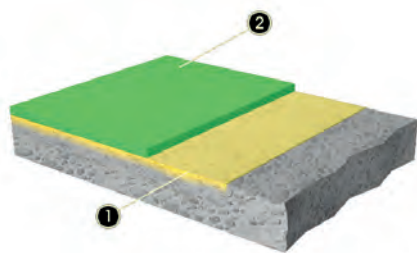
CAMPOS DE APLICACIÓN:

Para la reparación de suelos industriales. Es utilizable en zonas donde se requiera resistencia al tráfico pesado, como industria alimentaria, naves industriales, talleres, parking, zonas de carga y descarga en industrias o supermercados, etc.



SISTEMA BYOPOX AUTONIVELANTE

Sistema Byopox AUTONIVELANTE 100% SÓLIDOS



Consumos:

1. Byopox –imprimación 200 g/m².
2. Byopox 100S autonivelante 2 kg/m²
- 2 Arena sílice 0,4 mm kg/m²

Sobre una superficie pulida, consolidada, limpia y seca; aplicar a rodillo la imprimación Byopox, con un rendimiento de 200 g/m². Al día siguiente aplicar, a llana dentada, una mezcla de autonivelante Byopox más árido (granulometría 0.1-0.3) en una relación resina/árido de 2 a 1 y con un consumo de 4 kg/m² para un grosor de 2 mm. A continuación, y para finalizar, pasar un rodillo de púas para eliminar el aire ocluido.



PROPIEDADES / VENTAJAS

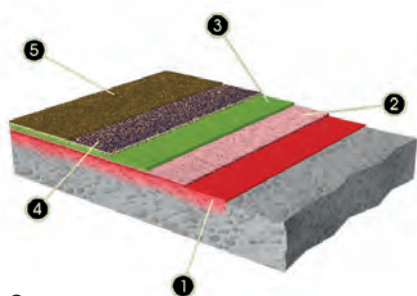
- Alta resistencia química y mecánica
- Espesor 2 mm.
- Anti polvo y resistente a la abrasión
- Fácil limpieza y mantenimiento
- Acabado liso
- Colores carta
- Aplicación (llana dentada y rodillo púas)
- Terminación brillante.

CAMPOS DE APLICACIÓN:

Se utiliza como pavimentos de elevadas resistencias químicas y mecánicas en naves industriales, almacenes, talleres y aparcamientos.



SISTEMA BYOPOX MULTICAPA

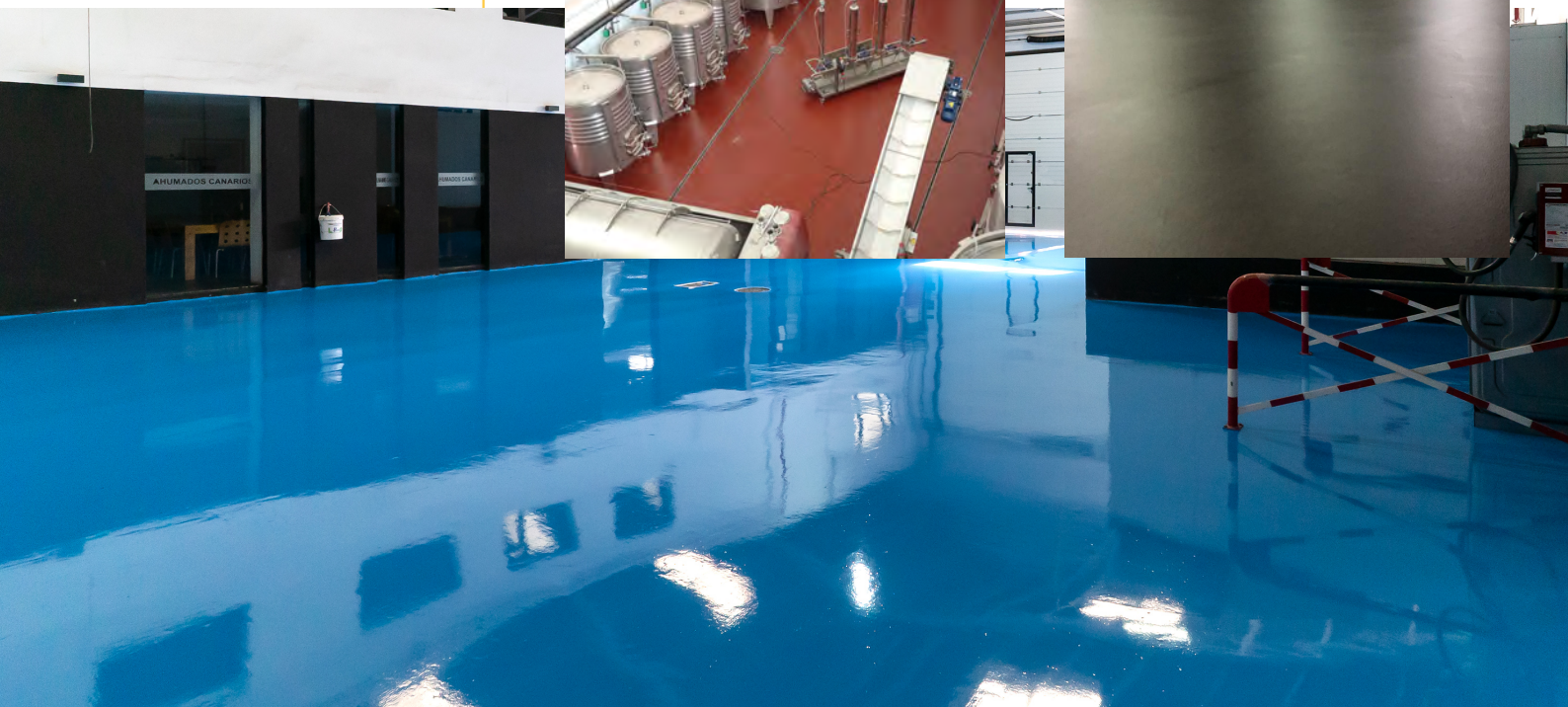


Consumos:

1. Byopox imprimación 200 g/m².
2. Byopox 100S color 700 g/m².
3. Arena sílice:
0,6 o 04-09 mm 700 g/m²
4. Arena sílice:
0,6 o 04-09 mm 3 kg/m²
5. Byopox 100S color 700 g/m².

Sistema Byopox MULTICAPA 100% SÓLIDOS MONOCOLOR antideslizante (con clasificación de resbaladividad C2-C3)

Sobre una superficie pulida, consolidada, limpia y seca; aplicar a rodillo la imprimación Byopox, con un rendimiento de 200 g/m². A continuación aplicar a llana plana una mezcla de resina Byopox 100S color más árido (granulometría 0.4-0.9 o 0.6) en una relación 1 a 1 y con un consumo de 700 g de resina más 700 g de árido por m². Seguidamente saturar con árido. (Consumo: 3 kg/m²). Al día siguiente, aspirar las partículas sobrantes y, para finalizar, sellar a labio de goma con resina Byopox 100S color. (Consumo: 600 g/m²)

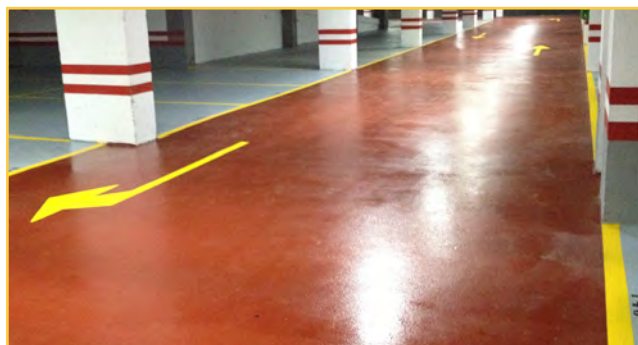


PROPIEDADES / VENTAJAS

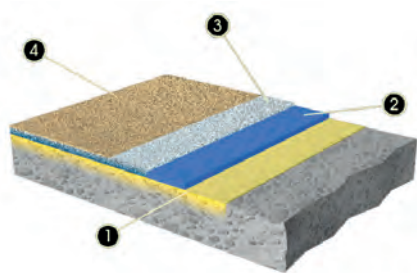
- Alta resistencia química y mecánica
- Espesor 5mm.
- Anti polvo y resistente a la abrasión
- Fácil limpieza y mantenimiento
- Acabado antideslizante
- Colores carta
- Aplicación (llana, goma, rodillo)
- Terminación brillante.

CAMPOS DE APLICACIÓN:

Para la reparación de suelos industriales. Es utilizable en zonas donde se requiera resistencia al tráfico pesado, como industria alimentaria, naves industriales, cocinas industriales, complejos cárnicos, pescaderías, salas de elaborados, zonas de carga y descarga en industrias o supermercados, etc.



SISTEMA BYOPOX MULTICAPA



Consumos:

1. Byopox imprimación 200 g/m².
2. Byopox 100S transparente 700 g/m²+ Arena sílice: 0,6 o 04-09 mm 700 g/m²
3. Arena cuarzo color 0,4 mm 3 kg/m²
4. Byopox 100S color 600 g/m².

Sistema Byopox MULTICAPA 100% SÓLIDOS cuarzo color antideslizante (con clasificación de resbaladidad C2-C3)

Sobre una superficie pulida, consolidada, limpia y seca; aplicar a rodillo la imprimación Byopox, con un rendimiento de 200 g/m². A continuación aplicar a llana plana una mezcla de resina Byopox 100S más árido (granulometría 0.4-0.9 o 0.6) en una relación 1 a 1, y un consumo de 700 g de resina Byopox 100S más 700 g de árido por m². Seguidamente saturar con cuarzo coloreado. (Consumo: 3 kg/m²). Al día siguiente aspirar las partículas sobrantes y, para finalizar, sellar a labio de goma con resina Byopox 100S transparente. (Consumo: 600 g/m²)

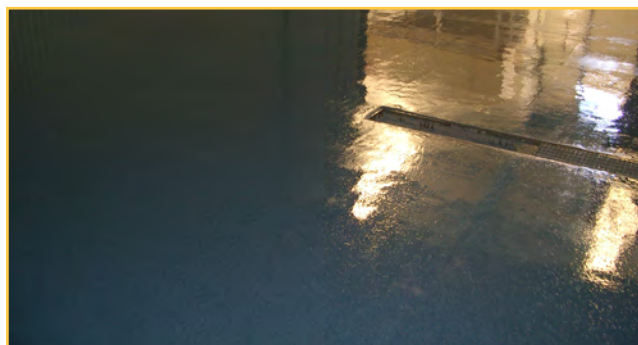


PROPIEDADES / VENTAJAS

- Decorativo
- Alta resistencia química y mecánica
- Espesor 2 mm.
- Anti polvo y resistente a la abrasión
- Fácil limpieza y mantenimiento
- Acabado antideslizante
- Colores varios
- Aplicación (llana, goma, rodillo)
- Terminación brillante.

CAMPOS DE APLICACIÓN:

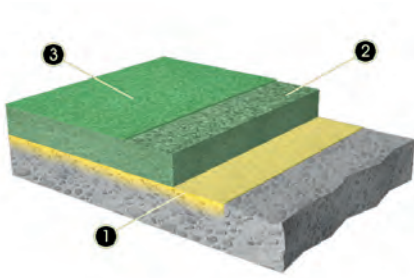
Para la reparación de suelos industriales. Es utilizable en zonas donde se requiera resistencia al tráfico pesado, como industria alimentaria, naves industriales, cocinas industriales, complejos cárnicos, pescaderías, salas de elaborados, zonas de carga y descarga en industrias o supermercados, etc.



SISTEMA BYOPOX MORTERO SECO

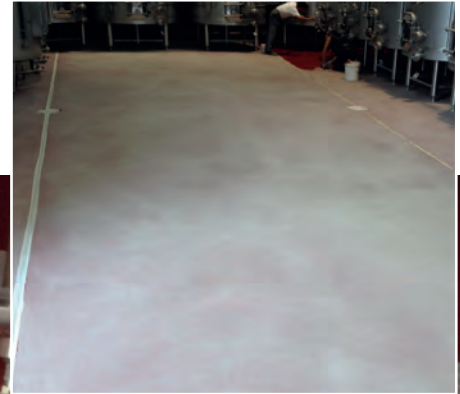
Sistema Byopox MORTERO SECO 100% SÓLIDOS

Sobre una superficie pulida, consolidada, limpia y seca; aplicar a rodillo la imprimación Byopox, con un rendimiento de 200 g/m². A continuación aplicar, a llana plana y compactada con helicóptero, una mezcla de la imprimación Byopox coloreada más árido (especial para mortero seco) en una relación resina/árido de 1 a 8. Al día siguiente aplicar a labio de goma una mezcla de resina Byopox 100S color más espesante Pangel con un consumo de 350 g/m². Al cabo de otro día, y para finalizar, aplicar a rodillo una capa de sellado de resina Byopox 100S color con un consumo de 250 g/m².



Consumos:

1. Byopox imprimación 200 g/m².
2. Byopox imprimación 1 kg/m² + Arena de silice de 0,6mm 8 kg/m²
3. Byopox 100S color 600 g/m²



PROPIEDADES / VENTAJAS

- Alta resistencia química y mecánica
- Espesor 3 a 12mm.
- Anti polvo y resistente a la abrasión
- Fácil limpieza y mantenimiento
- Acabado liso o antideslizante
- Colores carta
- Aplicación (llana plana, goma y rodillo)
- Terminación brillante.

CAMPOS DE APLICACIÓN:

Se utiliza como pavimentos de elevadas resistencias químicas y mecánicas en naves industriales, hangares, muelles de carga y descarga, almacenes, talleres y aparcamientos.





BYOND PAVIMENTOS

Urbanización Industrial Las Majoreras
35240 Ingenio - Las Palmas
C/Los Mocanes, 29

byond.es

info@byond.es

Tel.: 928 22 88 19

